



**Дробильно-сортировочные комплексы  
и машины, бетонные заводы**

**Kırma ve eleme kompleksleri  
ve makineleri, beton santralleri**

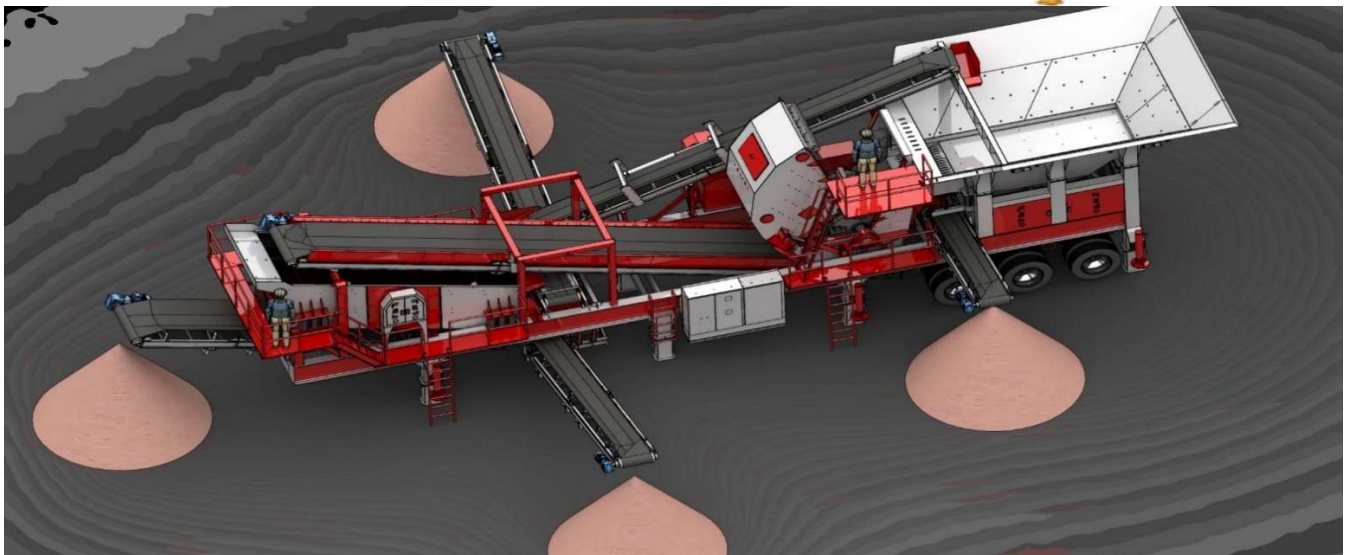


## Руководитель компании Доган Юксель

**DOGAN KAZAKHSTAN MAKINA** является компанией созданной партнерами, имеющими опыт в добыче общераспространенных полезных ископаемых, производстве песка, щебня, песчано-гравийной смеси и бетона в Турции и Казахстане. В целях решения собственных производственных проблем был организован выпуск дробильно-сортировочных машин и механизмов, основываясь на конструкторских разработках турецких инженеров.

**DOĞAN KAZAKİSTAN MAKİNA,** Türkiye ve Kazakistan'da ortak madenlerin çıkarılması, kum, kırma taş, kum-çakıl karışımı ve beton üretimi konusunda deneyimli ortakların oluşturduğu bir şirkettir. Kendi üretim sorunlarını çözmek amacıyla Türk mühendislerinin tasarım gelişmelerini esas alarak kırma eleme makine ve mekanizmalarının üretimini organize etti.

# Каталог оборудования Екірман каталоғу



# Каталог оборудования Екірман каталоғу



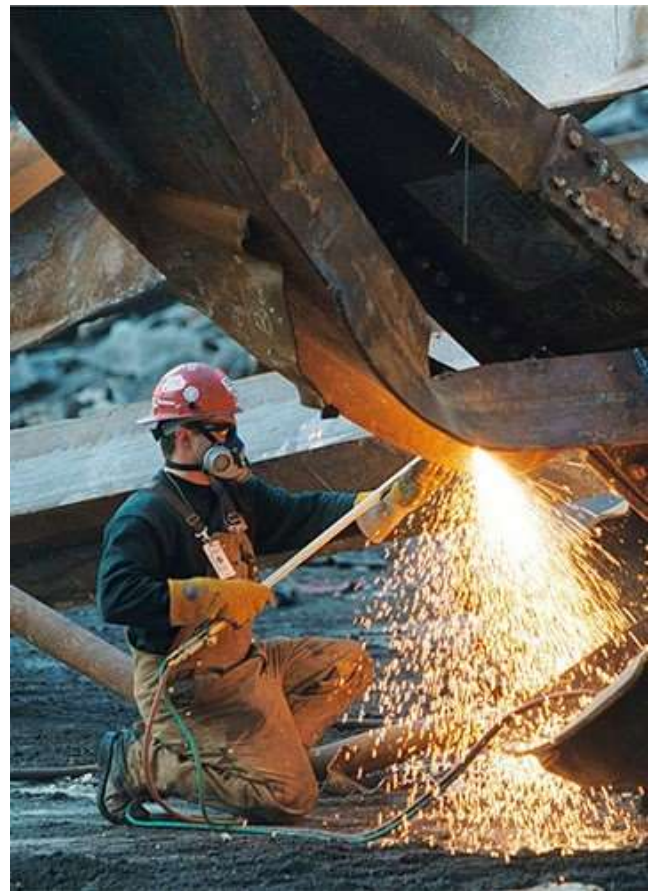
# Производство оборудования в Турции Türkiye'de ekipman üretimi



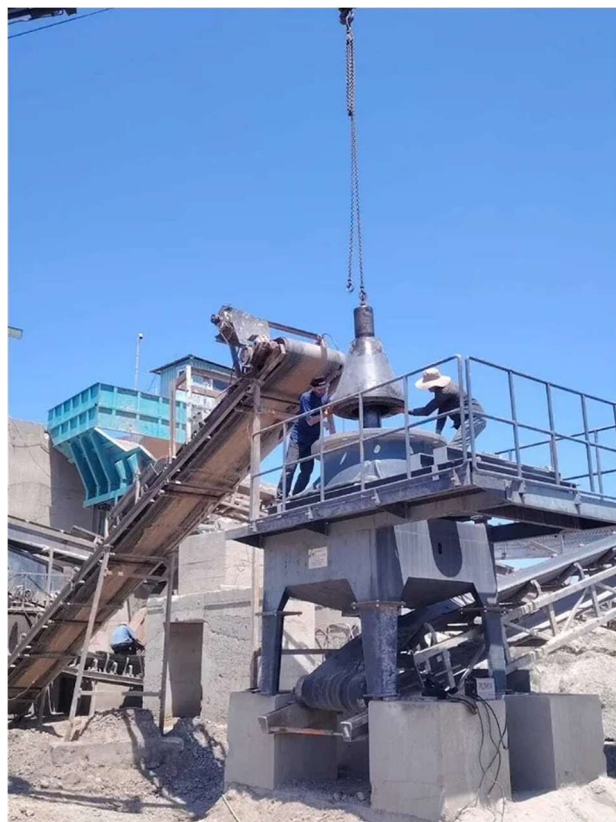
# Доставка из Турции в Казахстан Türkiye'den Kazakistan'a teslimat



# Демонтаж старого оборудования Eski ekipmanın sökülmesi



# Монтаж и пусконаладка Kurulum ve devreye alma





# Сервисное обслуживание Servis vakımı



**Техническая характеристика**

Ширина загрузочного отверстия, мм	1500	Производительность, м <sup>3</sup> /ч	550
Наибольший размер загрузочных кузовов, мм	1200	Мощность электродвигателя, кВт	250
Ширина загрузочной щели (между зубом и вкладышем) в открытом состоянии, мм	180	Объем	1550
Глубина регулировочной загрузочной щели, мм	120	Высота	4800
		Масса бункера, т	250

**Механизм регулировки щели**

Наименование и обозначение механизма на схеме системы	Наименование сплавных материалов		Классификация литейного сплава	Способ нанесения сплавных материалов	Площадь покрытия, м <sup>2</sup>
	Про температурный до -40°C	Про температурный до +50°C			
1 Щель в сборе	сплав ЦАМ19М-201 ГОСТ 9733-75	сплав ЦАМ19М-201 ГОСТ 9733-75	Классификация по ГОСТ 10077-76	Шпатель	Площадь щели 200 м <sup>2</sup> Зачистка щели 2400 м <sup>2</sup>
2 Электродвигатель	сплав ЦАМ19М-201 ГОСТ 9733-75	сплав ЦАМ19М-201 ГОСТ 9733-75	Угнетенная углеродистая сталь	Шпатель	Площадь щели 200 м <sup>2</sup> Зачистка щели 2400 м <sup>2</sup>
3	сплав ЦАМ19М-201 ГОСТ 9733-75	сплав ЦАМ19М-201 ГОСТ 9733-75	Угнетенная углеродистая сталь	Шпатель	Площадь щели 200 м <sup>2</sup> Зачистка щели 2400 м <sup>2</sup>
4	сплав ЦАМ19М-201 ГОСТ 9733-75	сплав ЦАМ19М-201 ГОСТ 9733-75	Угнетенная углеродистая сталь	Шпатель	Площадь щели 200 м <sup>2</sup> Зачистка щели 2400 м <sup>2</sup>
5 Механизм регулировочной щели	сплав ЦАМ19М-201 ГОСТ 9733-75	сплав ЦАМ19М-201 ГОСТ 9733-75	Угнетенная углеродистая сталь	Шпатель	Площадь щели 200 м <sup>2</sup> Зачистка щели 2400 м <sup>2</sup>
6	сплав ЦАМ19М-201 ГОСТ 9733-75	сплав ЦАМ19М-201 ГОСТ 9733-75	Угнетенная углеродистая сталь	Шпатель	Площадь щели 200 м <sup>2</sup> Зачистка щели 2400 м <sup>2</sup>

Наименование	Длина	Диаметр	Материал	Классификация	Способ нанесения
1	1500	100	Сталь	Классификация по ГОСТ 10077-76	Шпатель
2	1500	100	Сталь	Классификация по ГОСТ 10077-76	Шпатель
3	1500	100	Сталь	Классификация по ГОСТ 10077-76	Шпатель
4	1500	100	Сталь	Классификация по ГОСТ 10077-76	Шпатель
5	1500	100	Сталь	Классификация по ГОСТ 10077-76	Шпатель
6	1500	100	Сталь	Классификация по ГОСТ 10077-76	Шпатель

**Исполнение работ**

№	Наименование работ	Исполнители
1-2	Подготовка места для работ	Физлица
2-3	Снятие, разборка, очистка бункера	Физлица
3-4	Установка и проверка работоспособности механизма	Физлица
4-5	Проверка работоспособности щели	Физлица
5-6	Проверка работы электродвигателя	Физлица
6-7	Проверка работоспособности механизма	Физлица
7-8	Проверка работоспособности щели	Физлица
8-9	Проверка работоспособности механизма	Физлица
9-10	Проверка работоспособности щели	Физлица
10-11	Проверка работоспособности механизма	Физлица
11-12	Проверка работоспособности щели	Физлица
12-13	Проверка работоспособности механизма	Физлица
13-14	Проверка работоспособности щели	Физлица



# Реализованные проекты в Казахстане Kazakistan'da tamamlanan projeler

• XXXXXXXX	
• XXXXXXXX	
• XXXXXXXX	
• XXXXXXXX	
• XXXXXXXX	
• XXXXXXXX	
• XXXXXXXX	
• XXXXXXXX	
• XXXXXXXX	
• XXXXXXXX	

# Контакты Kişiler

Офис

г .Алматы, ул Маркова 43 офис 116-119  
Web-сайт <https://www.dogan-makina.kz/>  
E-mail: info@ dogan-makina.kz

Отдел продаж

Производственный  
отдел

Аян Макишев

+7- 701 713 3822

Отдел сервиса  
Директор

Доган Юксель  
Dogan Yuksel

+7- 747 609 4907  
+90- 533 713 0327

